

O-Clean寵物殺菌沐浴組 安裝說明書

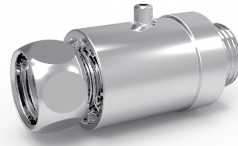
內容物配件



A. 寵物按摩梳子花灑



B. 150公分不鏽鋼軟管



C. 花灑專用活氧閥



D. 臭氧機

* 耗材: 花灑專用活氧閥、矽膠管、防塵塞

O-Clean寵物殺菌沐浴組

A. 寵物按摩梳子花灑

材質: ABS

功能: 梳子按摩(花灑檔/暫停檔)

尺寸: $\text{Ø}65 \times 30 \times 285$ (mm)

B. 150公分不鏽鋼管

材質: 不鏽鋼

尺寸: 150cm

C. 花灑專用活氧閥

尺寸: 65×28.5 (OD) mm

材質: 不鏽鋼

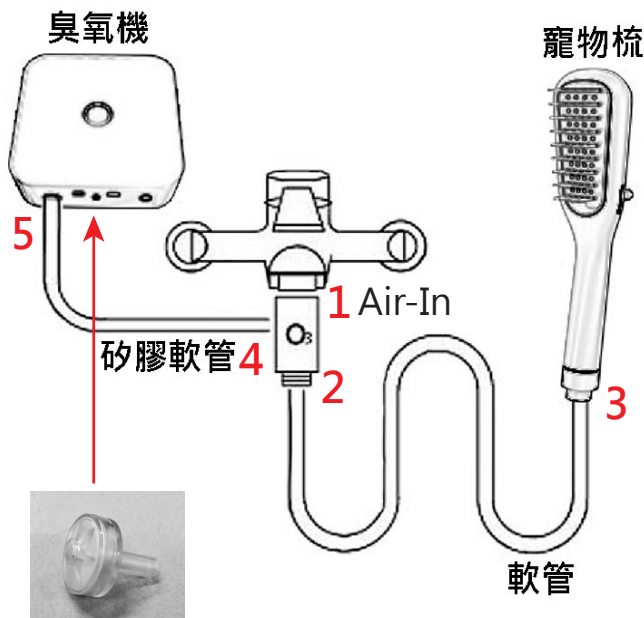
D. 臭氧機

電源電壓: DC12V

消耗功率: 4.5W(max)

外型尺寸: 100(長) \times 100(寬) \times 32(高)mm

超氧離子輸出量: 100mg/hr



* 務必將防塵塞塞入進氣孔

安裝五步驟:

1. 將Air-In裝在龍頭出水口。
2. 將軟管接在已裝好的Air-In下方。
3. 軟管另一端接上寵物蓮蓬頭。
4. 將Air-In進氣處接上矽膠管。
5. 再將矽膠管接上臭氧機
並連結電源，按下中央開機扭即完成。