

O-Clean洗頭專用蓮蓬頭組 安裝說明書

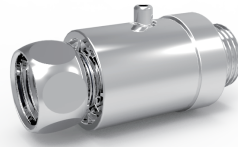
內容物配件



A. 兩段式洗頭蓮蓬頭



B. 150公分不鏽鋼軟管



C. 花灑專用活氧閥



D. 臭氧機

* 耗材: Air In花灑專用活氧閥、矽膠管、臭氧機防塵塞

O-Clean洗頭專用蓮蓬頭組

A. 兩段式洗頭蓮蓬頭

材質: ABS

功能: 雙功能(花灑檔/氣泡檔)

尺寸: Ø55x46x80 (mm)

B. 150公分不鏽鋼管

材質: 不鏽鋼

尺寸: 150cm

C. 花灑專用活氧閥

尺寸: 65x28.5 (OD) mm

材質: 不鏽鋼

D. 臭氧機

電源電壓: DC12V

消耗功率: 4.5W(max)

外型尺寸: 100(長)x100(寬)x32(高)mm

超氧離子輸出量: 100mg/hr



安裝步驟:

1. 將活氧閥裝上在出水龍頭下方。
2. 將軟管接在已裝好的活氧閥下方。
3. 軟管另一端接上洗頭專用蓮蓬頭。
4. 將逆止器的矽膠管端接上臭氧機並將防塵塞塞入臭氧機下方圓孔。
5. 將矽膠管兩端分別接上活氧閥與逆止器，並連結電源，按下中央開機扭即完成。

務必將防塵塞和逆止器塞入臭氧機對應插孔。
請參閱 O-Clean 活氧機注意事項。

* 本產品適用水壓為1.5公斤以上。依使用情況或水壓不同會產生不同的清洗出水效果。