

Spring 安裝說明書

下拉O3殺菌龍頭內容物配件



A. 下拉龍頭



B. 臭氧機



C. 固定鉛球



D. 專用O3混合閥



H. 燈環配件包



E. 電源插頭



F. 矽膠軟管



G. 冷熱水
不鏽鋼編織管

* 燈環配件包: 燈環底座(1)、MicroUSB(1)、橡膠馬蹄鐵(1)、2mm六腳板手(1)、M4螺絲(2)

廚房龍頭

品名： FT1588SS / 不鏽鋼廚房吧檯下拉O3殺菌龍頭

材質： 304不鏽鋼

尺寸： 340(寬)x530(高)mm

功能： 下拉龍頭出水、活氧清洗更潔淨

臭氧機

顏色： 白

電源電壓： DC 12V 

消耗功率： 4.5W(max)

外型尺寸： 100(長) x 100(寬) x 32(高) mm

重量： 300g ± 10%

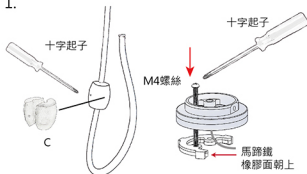
超氧離子輸出量： 100mg/hr

超氧離子保護裝置： 10分鐘自動斷電保護裝置

* 如自行安裝不當造成損壞，屬於人為因素，不列入保固維修範圍內。

本產品通過SGS臭氧溢散濃度測試報告。 PS: 臭氧水不可飲用

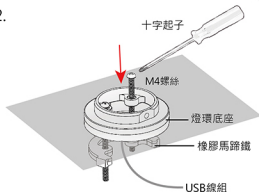
1.



step1.

將C固定鉛球取下放置於旁邊。並使用M4螺絲將燈環底座與馬蹄鐵單邊輕輕鎖固。

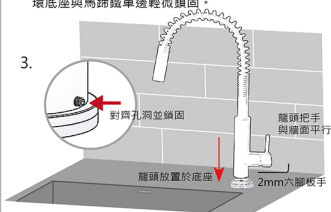
2.



step2.

將USB線組與裝好的馬蹄鐵由上往下穿過水槽的預留孔，讓馬蹄鐵於桌面下方，燈環底座於桌面上方。並使用另一支M4螺絲將底座鎖固。

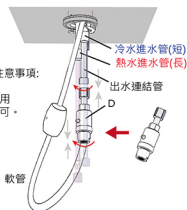
3.



step3.

將龍頭把手與牆面平行，放上組裝好的燈環底座並對齊底座孔洞，使用2mm六角板手將龍頭與底座燈環兩側內六角螺絲鎖固。

5.



* 不鏽鋼編織管安裝注意事項:

1. 禁止使用止水帶
2. 編織管鎖入後，使用塑料板手，轉緊即可。

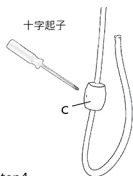
step5.

再將D專用O3混合閥與軟管和出水連結管連接完成。並可裝上G冷(較短)/熱(較長)不鏽鋼編織管。

step6.

將F矽膠軟管兩端接上D專用O3混合閥與臭氧機，並將USB線也接上臭氧機，再將電源接上電源插孔，按下中央圓鈕開關即是處於待機狀態。

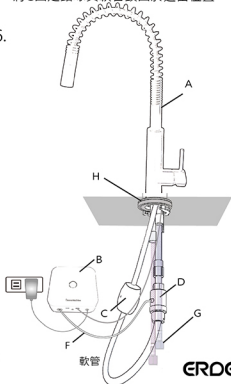
4.



step4.

使用十字起子。
將C固定鉛球與軟管鎖固於適當位置。

6.



EROCEN